

Quelle: Smartvote, Stand 14.4.2022

Die Grafiken zeigen die prozentuale Verteilung der Antworten der Kandidierenden aller Wahlkreise je Liste

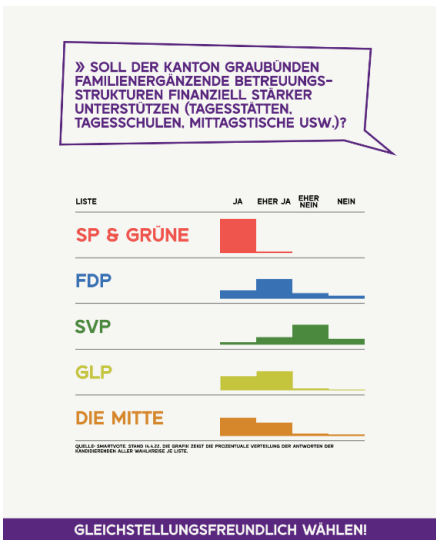
Soll der Kanton Graubünden familienergänzende Betreuungsstrukturen finanziell stärker unterstützen (Tagesstätten, Tagesschulen, Mittagstische usw.)?

Anzahl Nennungen

	Ja	Eher Ja	Eher Nein	Nein	Total
SP & Grüne	104	5	0	0	109
Grünliberale Partei	16	22	2	1	41
Die Mitte	49	36	7	4	96
FDP	18	43	12	6	79
SVP	6	18	47	14	85

in Prozent

	Ja	Eher Ja	Eher Nein	Nein	Total
SP & Grüne	95%	5%	0%	0%	100%
Grünliberale Partei	39%	54%	5%	2%	100%
Die Mitte	51%	38%	7%	4%	100%
FDP	23%	54%	15%	8%	100%
SVP	7%	21%	55%	16%	100%



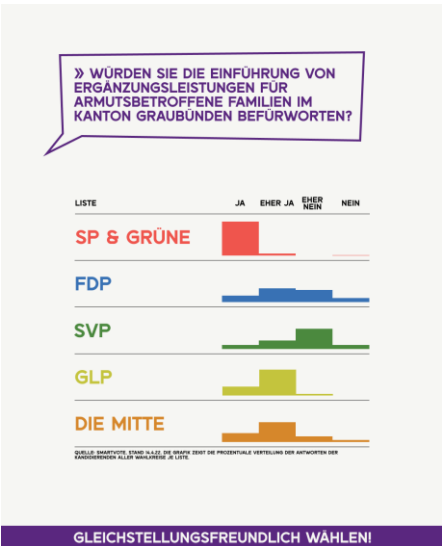
Würden Sie die Einführung von Ergänzungsleistungen für armutsbetroffene Familien im Kanton Graubünden befürworten?

Anzahl Nennungen

	Ja	Eher Ja	Eher Nein	Nein	Total
SP & Grüne	102	6	0	1	109
Grünliberale Partei	10	29	2	0	41
Die Mitte	23	52	15	6	96
FDP	14	30	26	9	79
SVP	9	20	47	9	85

in Prozent

	Ja	Eher Ja	Eher Nein	Nein	Total
SP & Grüne	94%	6%	0%	1%	100%
Grünliberale Partei	24%	71%	5%	0%	100%
Die Mitte	24%	54%	16%	6%	100%
FDP	18%	38%	33%	11%	100%
SVP	11%	24%	55%	11%	100%



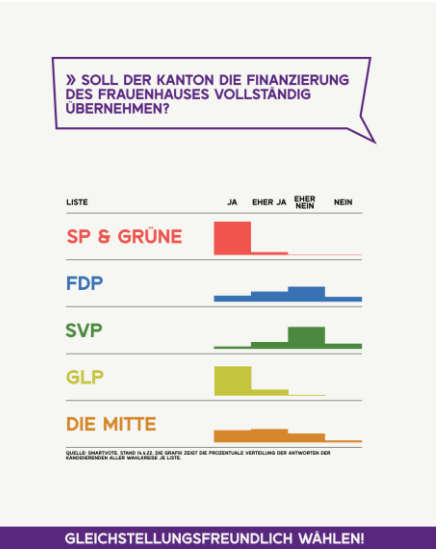
Soll der Kanton die Finanzierung des Frauenhauses vollständig übernehmen?

Anzahl Nennungen

	Ja	Eher Ja	Eher Nein	Nein	Total
SP & Grüne	99	8	1	1	109
Grünliberale Partei	33	7	1	0	41
Die Mitte	32	35	24	5	96
FDP	13	22	33	11	79
SVP	6	16	51	12	85

in Prozent

	Ja	Eher Ja	Eher Nein	Nein	Total
SP & Grüne	91%	7%	1%	1%	100%
Grünliberale Partei	80%	17%	2%	0%	100%
Die Mitte	33%	36%	25%	5%	100%
FDP	16%	28%	42%	14%	100%
SVP	7%	19%	60%	14%	100%



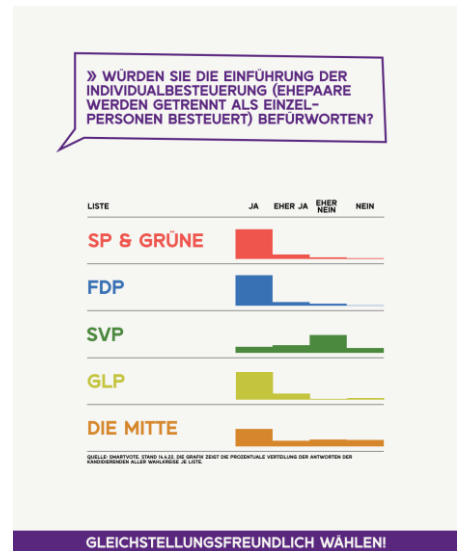
Würden Sie die Einführung der Individualbesteuerung (Ehepaare werden getrennt als Einzelpersonen besteuert) befürworten?

Anzahl Nennungen

	Ja	Eher Ja	Eher Nein	Nein	Total
SP & Grüne	88	13	5	3	109
Grünliberale Partei	31	7	1	2	41
Die Mitte	46	15	18	17	96
FDP	66	8	4	1	79
SVP	14	18	42	11	85

in Prozent

	Ja	Eher Ja	Eher Nein	Nein	Total
SP & Grüne	81%	12%	5%	3%	100%
Grünliberale Partei	76%	17%	2%	5%	100%
Die Mitte	48%	16%	19%	18%	100%
FDP	84%	10%	5%	1%	100%
SVP	16%	21%	49%	13%	100%



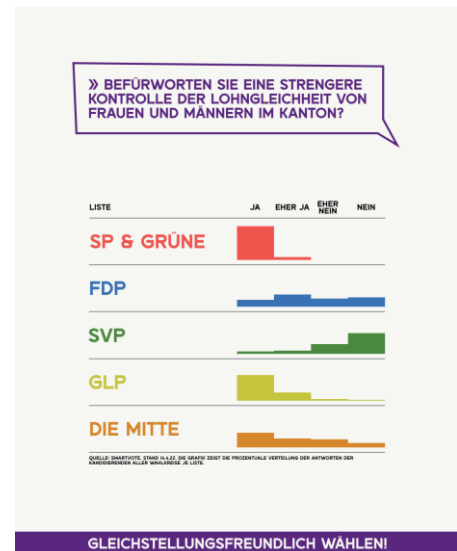
Befürworten Sie eine strengere Kontrolle der Lohngleichheit von Frauen und Männern im Kanton?

Anzahl Nennungen

	Ja	Eher Ja	Eher Nein	Nein	Total
SP & Grüne	100	9	0	0	109
Grünliberale Partei	29	9	2	1	41
Die Mitte	38	24	22	12	96
FDP	15	26	18	20	79
SVP	6	8	23	48	85

in Prozent

	Ja	Eher Ja	Eher Nein	Nein	Total
SP & Grüne	92%	8%	0%	0%	100%
Grünliberale Partei	71%	22%	5%	2%	100%
Die Mitte	40%	25%	23%	13%	100%
FDP	19%	33%	23%	25%	100%
SVP	7%	9%	27%	56%	100%



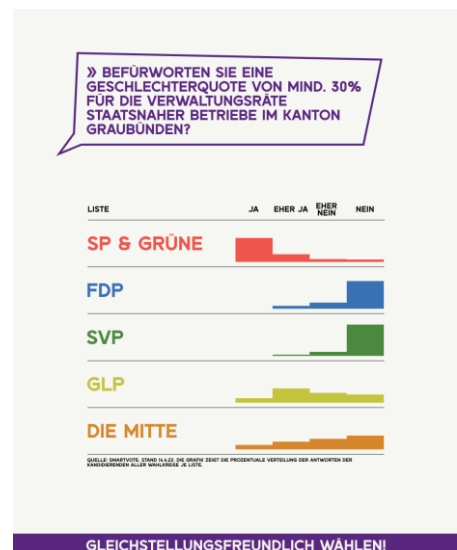
Befürworten Sie eine Geschlechterquote von mind. 30% für die Verwaltungsräte staatsnaher Betriebe im Kanton Graubünden?

Anzahl Nennungen

	Ja	Eher Ja	Eher Nein	Nein	Total
SP & Grüne	71	23	8	7	109
Grünliberale Partei	5	16	11	9	41
Die Mitte	12	20	28	36	96
FDP	0	6	13	60	79
SVP	0	3	9	73	85

in Prozent

	Ja	Eher Ja	Eher Nein	Nein	Total
SP & Grüne	65%	21%	7%	6%	100%
Grünliberale Partei	12%	39%	27%	22%	100%
Die Mitte	13%	21%	29%	38%	100%
FDP	0%	8%	16%	76%	100%
SVP	0%	4%	11%	86%	100%



Anzahl Nennungen Total alle 6 Fragen

	Ja	Eher Ja	Eher Nein	Nein	Total
SP & Grüne	564	64	14	12	654
Grünliberale Partei	124	90	19	13	246
Die Mitte	200	182	114	80	576
FDP	126	135	106	107	474
SVP	41	83	219	167	510

in Prozent

	Ja	Eher Ja	Eher Nein	Nein	Total
SP & Grüne	86%	10%	2%	2%	100%
Grünliberale Partei	50%	37%	8%	5%	100%
Die Mitte	35%	32%	20%	14%	100%
FDP	27%	28%	22%	23%	100%
SVP	8%	16%	43%	33%	100%